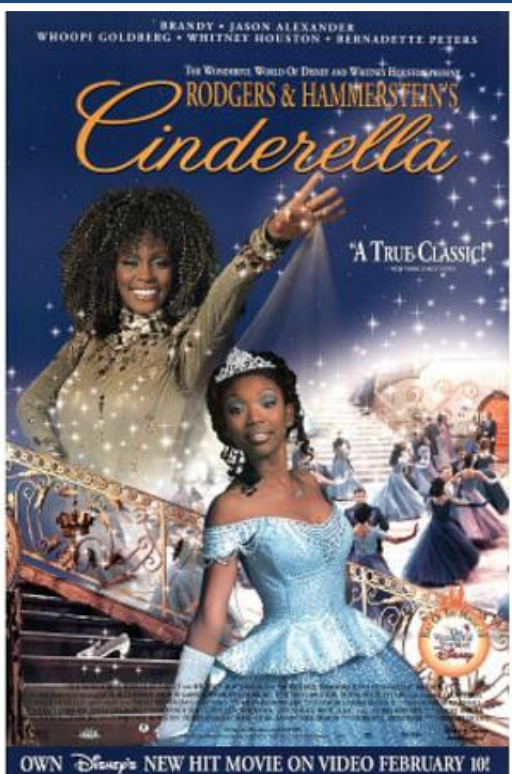


## CINDERELA (VERSÃO MULTIRACIAL)



**Sinopse oficial:** Um filme do gênero musical, lançado em 1997. Esta versão diferenciada da clássica história popular Cinderela aposta em um novo e educativo olhar. Na versão, a cantora Whitney Houston representa a fada madrinha, a Rainha (negra) é interpretada por Whoopi Goldberg e as filhas da madrasta má são interpretadas por uma atriz magra e outra gorda. Cinderela, interpretada pela cantora negra Brandy, faz par com um príncipe oriental.

**TIPO:** ABORDAGEM REFLEXIVA **NÍVEL:** FÁCIL

**VIA:** FORMAÇÃO DO ESTUDANTE

**FOCO:** ENSINO FUNDAMENTAL I

## QUESTÕES – A ABORDAGEM DO FILME NA SALA DE AULA

01 – O primeiro passo, antes da exibição do filme na melhor condição possível (ver o guia na introdução), é ler alguma versão do conto em língua portuguesa. Após a leitura em grupo, partir para assistir ao filme.

02 – Após a sessão, o ideal é que haja espaço para os estudantes colocarem as suas opiniões, estas, por prezarem pela falta de maturidade com a linguagem audiovisual e literária, serem recebidas e devolvidas com o devido respeito e atenção.

03 – Para complementar os primeiros momentos, debata o filme em paralelo com a leitura do conto.

04 – Mais adiante, trace uma comparação com a versão tradicional audiovisual, elaborada pela Disney, focada nos padrões europeus de identidade.

05 – Como formador de opinião, você precisa trazer o filme para a contemporaneidade. A Cinderela é um dos arquétipos mais utilizados pelos produtos televisivos e cinematográficos consumidos pela faixa etária do ensino fundamental 01. Debata este arquétipo na realidade dos seus estudantes.

06 – Refletir com os estudantes os aspectos diferenciais da obra: as questões de identidade, perfazendo um percurso que contemple as relações sociais e cotidianas, de respeito ao próximo.